

# 2022-2023 Herramientas de Estrategias de Sistema Seguro para Ciclistas y Peatones

## Enfoque de Sistema Seguro para la seguridad en carreteras:

El Enfoque de Sistema Seguro se concentra en salvar vidas, entendiendo que los humanos cometen errores y la fragilidad de los cuerpos. La atención se enfoca en reducir las lesiones mortales y graves cuando tras un choque, a través del diseño de una calle; las maneras en que administramos nuestras calles y su infraestructura; y la participación y educación de las comunidades sobre cómo usar las calles de manera segura.

El equipo del Taller Comunitario para la Seguridad Peatonal y Ciclista (CPBST, por sus siglas en inglés) adaptó los [elementos y principios del Sistema Seguro de la Administración Federal de Carreteras \(FHWA\)](#) para conseguir un mayor impacto para las comunidades con las que trabajamos. Específicamente, incluimos la participación de la comunidad como un elemento clave en un Sistema Seguro y hacemos la equidad un componente central. También reconocemos el papel clave de la colaboración entre los profesionales del transporte y las comunidades con las que trabajan para crear calles seguras para todos.

Dentro del Enfoque de Sistema Seguro, el equipo del CPBST:

1. Repasa datos de choques peatonales y ciclistas y estrategias de seguridad;
2. Realiza evaluaciones de caminar y andar en bicicleta;
3. Elabora estrategias con las comunidades para definir objetivos específicos de seguridad para peatones y ciclistas y los próximos pasos prácticos; y
4. Empodera a las comunidades para fortalecer las colaboraciones para implementar recomendaciones específicas de seguridad para caminar y andar en bicicleta.

Hemos creado una tabla de mejoras posibles que pueden ayudar a crear una comunidad más segura con el Enfoque de Sistema Seguro. Hay muchas maneras de planificar una comunidad transitable en bicicleta y a pie; esta colección de herramientas es solo un punto de partida.

Dentro de nuestra tabla de mejoras para la comunidad, hemos etiquetado las estrategias con palabras claves que consideramos relevantes para la estrategia específica. Estas palabras claves incluyen:

- **Participación/Colaboración Comunitaria:** permite oportunidades para involucrar a la comunidad y crear colaboraciones con organizaciones comunitarias, negocios locales, y otros.
- **Datos:** estrategias que recopilan, analizan y proporcionan datos para proyectos.
- **Apoyo y Educación:** alentar a las comunidades a caminar, andar en bicicleta o usar el transporte público y/o proporcionar oportunidades educativas para aprender a caminar, andar en bicicleta o rodar de manera segura en las comunidades.
- **Infraestructura:** específico a la infraestructura y cambiar el diseño de la carretera.
- **Rutas Seguras a la Escuela/Safe Routes to School (SRTS) en inglés:** alentar y apoyar los esfuerzos comunitarios de las SRTS.
- **Gestión de la Velocidad:** ayudar a gestionar la velocidad en la carretera para que las comunidades sean más seguras para quienes caminan y andan en bicicleta.
- **Poblaciones Vulnerables:** crear calles y comunidades más seguras para nuestras poblaciones más vulnerables como personas de tercera edad, personas con movilidad reducida y los niños.

## **Sobre el CPBST**

El programa del Taller Comunitario para la Seguridad Peatonal y Ciclista (CPBST, por sus siglas en inglés) es un proyecto estatal de participación comunitaria y transporte activo de la UC Berkeley SafeTREC y California Walks. El programa utiliza el Marco del Sistema Seguro para involucrar a los residentes y defensores en el desarrollo de un plan de acción para mejorar la seguridad del transporte activo en sus comunidades, respaldar la planificación completa de las calles y fortalecer la colaboración con los funcionarios locales y personal de la agencia.

**Los fondos para este programa fueron proporcionados de una beca de la Oficina de Seguridad de Tráfico de California por medio de la Administración Nacional para la Seguridad de las Carreteras.**



## Acuerdo de Beneficio Comunitario

### Community Benefit Agreement en inglés

Un contrato legalmente exigible entre una coalición comunitaria y el desarrollador de un proyecto de desarrollo propuesto. A cambio del apoyo público del proyecto, el desarrollador aporta beneficios a la comunidad local, como mejoras en la seguridad de peatones y ciclistas y espacios verdes abiertos.

**Cuando se usa:** Para mejorar la seguridad de los peatones y ciclistas o crear más espacios verdes abiertos para la comunidad en o cerca de nuevos proyectos de desarrollo.

Participación/Colaboración Comunitaria, Apoyo y Educación, Infraestructura, Gestión de la Velocidad, Poblaciones Vulnerables



## Árbol de Sombra

### Shade Tree en inglés

Un árbol que da sombra, disminuye la contaminación acústica y mejora el bienestar mental de una comunidad. También puede retrasar el deterioro del pavimento, lo que mejora la capacidad para caminar y andar en bicicleta por una calle.

**Cuando se usa:** Para proporcionar un entorno cómodo para los peatones, reducir la velocidad del tráfico, controlar las aguas pluviales y otras mejoras comunitarias.

Apoyo y Educación, Infraestructura, Poblaciones Vulnerables



## Autobús Escolar Caminante

### Walking School Bus en inglés

Un grupo de estudiantes que caminan a la escuela acompañados por una persona adulta a lo largo de una ruta designada. Los estudiantes, incluyendo a los que van a la escuela en auto, se unen al autobús escolar a pie en varias paradas identificadas.

**Cuando se usa:** Para alentar a más niños a caminar a la escuela, mejorar la seguridad de las personas que caminan a la escuela y hacer que los niños y los padres se involucren directamente en el trabajo de SRTS.

Participación/Colaboración Comunitaria, Apoyo y Educación, Rutas Seguras a la Escuela (SRTS por sus siglas en inglés), Poblaciones Vulnerables



## Aviso rectangular de luces rápidas destellantes

### Rectangular Rapid Flashing Beacon (RRFB), en inglés

Una señal de cruce de peatones marcada que es activada por personas que caminan. Señala a los conductores que cedan el paso en una intersección sin semáforos o en un cruce de peatones a mitad de cuadra. Esta señalización es particularmente efectiva para cruzar calles de varios carriles con límites de velocidad de menos de 50 mph.

**Cuando se usa:** Para incrementar la seguridad de los peatones animando a los conductores a ceder el paso a las personas cruzando la calle.

Apoyo y Educación, Infraestructura, Gestión de la Velocidad, Poblaciones Vulnerables

## Banqueta

### Sidewalk en inglés

Un lugar separado para caminar fuera de la carretera. Para ser accesibles, deben instalarse en todas las áreas urbanas y estar, por lo mínimo, seis pies de ancho con suficiente iluminación, sombra y superficies niveladas.

**Cuando se usa:** Para hacer que las vías sean accesibles para todas las edades y capacidades, especialmente para les residentes con movilidad reducida, y en las zonas donde les peatones se ven obligadas a circular por la calle debido a la falta o insuficiencia de banquetas

Apoyo y Educación, Infraestructura, Poblaciones Vulnerables



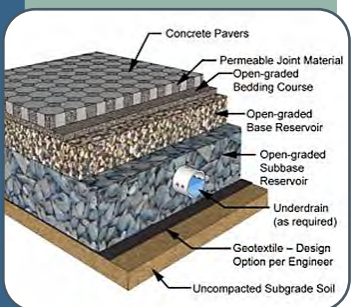
## Banqueta/Pavimento Permeable

### Permeable Sidewalk en inglés

Banqueta o pavimento que permite que las aguas pluviales se filtren hacia el suelo. Como el agua se filtra a través del pavimento, no se formarán charcos ni hielo en la carretera, lo que mejora la seguridad para las personas que caminan, andan en bicicleta o conducen.

**Cuando se usa:** Para gestionar las aguas pluviales en carreteras de poco tráfico y proporcionar condiciones en la carretera seguras para les peatones, ciclistas o conductores.

Apoyo y Educación, Infraestructura



## Bordo Pavimentado

### Paved Shoulder en inglés

Un espacio funcional para peatones y ciclistas al borde de una carretera.

**Cuando se usa:** Para proveer un espacio para peatones y ciclistas en las carreteras donde no hay banquetas ni carriles de bicicletas.

Apoyo y Educación, Infraestructura, Poblaciones Vulnerables



## Caja de bicicleta

### Bike Box en inglés

Un espacio designado generalmente pintado con pintura verde de alta visibilidad donde las personas que andan en bicicleta pueden detenerse frente a las personas que conducen en un semáforo en rojo. Se aseguran de que las personas que andan en bicicleta sean visibles y fomentan enfoques más predecibles hacia y a través de la intersección por parte de todos los usuarios de la vía.

**Cuando se usa:** Para proporcionar un lugar seguro para que las personas que andan en bicicleta se detengan en un semáforo en rojo. Esto permite que los que van en bicicleta esperen en un semáforo en rojo en frente a los que conducen, lo que proporciona una mayor visibilidad y conciencia para los que conducen compartan la carretera.

Apoyo y Educación, Infraestructura, Poblaciones Vulnerables





## Calles Abiertas

### Open Streets en inglés

Un cierre temporal de calles al tráfico de vehículos y las abre a peatones y ciclistas, y otras actividades sociales.

**Cuando se usa:** Para cerrar temporalmente las calles de la comunidad para proporcionar un lugar seguro y más cómodo para los peatones y ciclistas.

Participación/Colaboración Comunitaria, Apoyo y Educación, Infraestructura, Poblaciones Vulnerables

## Calles Completas

### Complete Streets en inglés

Calles diseñadas para proporcionar un espacio seguro y cómodo para todas las personas que usan la calle, independientemente de su edad o capacidad. Las políticas de Calles Completas se establecen a nivel estatal, regional y local y, con frecuencia, están respaldadas por pautas de diseño de carreteras.

**Cuando se usa:** Para apoyar a más residentes a caminar, andar en bicicleta o tomar el transporte público y mejorar la seguridad de las poblaciones vulnerables que usan el corredor.

Participación/Colaboración Comunitaria, Datos, Apoyo y Educación, Infraestructura, Rutas Seguras a la Escuela (SRTS por sus siglas en inglés), Gestión de la Velocidad, Poblaciones Vulnerables

## Calles Lentas

### Slow Streets en inglés

La reducción del tráfico vehicular en calles de bajo volumen y velocidad entre baja y moderada velocidad, con señalización temporal y barreras intentando crear un espacio compartido para personas que caminan y andan en bicicleta.

**Cuando se usa:** Para crear formas de reducir la velocidad de bajo costo de reducir la velocidad de los conductores y crear rutas más seguras y cómodas para los peatones y ciclistas.

Participación/Colaboración Comunitaria, Apoyo y Educación, Infraestructura, Gestión de la Velocidad, Poblaciones Vulnerables

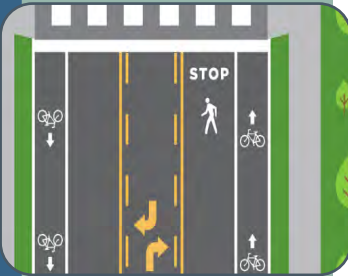
## Campaña de Mensajes de Seguridad

### Safety Messaging Campaign en inglés

Una campaña que informa al público en general sobre un mensaje de seguridad o un llamado a la acción. Pueden incluir eventos comunitarios, anuncios de servicio público, folletos, vallas publicitarias, comerciales y arte.

**Cuando se usa:** Para informar a los residentes sobre cómo crear calles más seguras para todos y crear una atmósfera en la que la comunidad pueda trabajar por la seguridad de los demás.

Participación/Colaboración Comunitaria, Datos, Apoyo y Educación, Gestión de la Velocidad, Poblaciones Vulnerables



## Campaña Participatoria

### Participatory Campaign en inglés

Una campaña que invita a la comunidad a participar en actividades educativas de seguridad para peatones y ciclistas, como pintura mural, representaciones en cruces peatonales y recorridos vecinales a pie, en bicicleta y en autobús.

**Cuando se usa:** Para proporcionar formas para que la comunidad se involucre directamente en el proceso de planificación de un proyecto y contribuir su conocimiento directamente a quienes planifican el proyecto.

Participación/Colaboración Comunitaria, Datos, Apoyo y Educación, Infraestructura, Rutas Seguras a la Escuela (SRTS por sus siglas en inglés), Gestión de la Velocidad, Poblaciones Vulnerables



## Carril de bicicletas

### Bike Lanes inglés

Una sección de una carretera exclusivamente para personas que andan en bicicleta o usan un escúter, lo que reduce los conflictos entre las personas que caminan, andan en bicicleta y conducen. El pavimento de color dentro de un carril bici aumenta su visibilidad

[Hay diferentes tipos de carriles de bicicleta:](#)

- **Carril de bicicletas protegido:** espacio físicamente separado de los carriles de circulación de vehículos mediante postes, jardineras, carros estacionados y bordillos. Proporcionan la mayor cantidad de seguridad y protección.
- **Carril de bicicletas amortiguado:** espacio separado de los carriles para vehículos mediante un espacio protegido pintado.
- **Carril bicicletas convencional:** un espacio que está rayado con pintura blanca y ubicado a lo largo del lado derecho de una carretera.
- **Bulevar de Bici:** un camino compartido que prioriza los viajes en bicicleta con flechas pintadas de blanco a lo largo de la ruta que indican a todos los usuarios de la carretera que compartan el espacio.

**Cuando se usa:** Para proporcionar caminos seguros y cómodos para las personas que andan en bicicleta en la comunidad. Al separar a los ciclistas de los conductores, es más fácil para las personas que conducen circular por la carretera. A menudo, también mejoran la seguridad de las personas que caminan por el corredor.

Apoyo y Educación, Infraestructura, Gestión de la Velocidad, Poblaciones Vulnerables



## Carril de Peatones

### Pedestrian Lane en inglés

Un espacio definido en la carretera para peatones. Pueden estar en uno o ambos lados de la carretera.

**Cuando se usa:** Para proveer un espacio para personas caminando en las carreteras con bajas a moderadas velocidades y volúmenes.

Apoyo y Educación, Infraestructura, Gestión de la Velocidad, Poblaciones Vulnerables





## Coalición Comunitaria

### Community Coalition en inglés

Un grupo variado de colaboradores de la comunidad que trabajan juntos para mejorar la seguridad de transporte activo. Puede incluir trabajo en viviendas asequibles y transporte activo, soluciones para el uso de terrenos, e inversiones en transporte público.

**Cuando se usa:** Para proporcionar una comunidad completa y segura para quienes viven y viajan a ella.

Participación/Colaboración Comunitaria, Datos, Apoyo y Educación, Infraestructura, Rutas Seguras a la Escuela (SRTS por sus siglas en inglés), Gestión de la Velocidad, Poblaciones Vulnerables

## VTA

### BICYCLE & PEDESTRIAN ADVISORY COMMITTEE OPENING



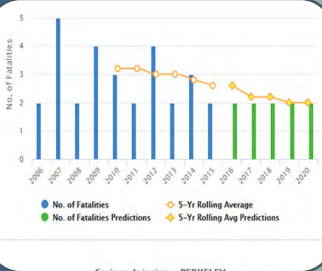
## Comités de Asesoramiento para Ciclistas y/o Peatones

### Bike and/or Pedestrian Advisory Committees en inglés

Un grupo voluntario de residentes, partes interesadas comunitarios y expertos en el tema que avisan y hacen recomendaciones para los tomadores de decisiones sobre programas, proyectos y políticas sobre caminar y andar en bicicleta.

**Cuando se usa:** Para proporcionar oportunidades para los residentes, las partes interesadas de la comunidad y los expertos en la materia para ayudar a dar forma a los programas, proyectos y políticas para caminar y andar en bicicleta.

Participación/Colaboración Comunitaria, Datos, Apoyo y Educación, Infraestructura, Rutas Seguras a la Escuela (SRTS por sus siglas en inglés), Gestión de la Velocidad, Poblaciones Vulnerables



## Conectar los Datos de Choques con Datos Médicos

### Link Crash and Medical Data en inglés

Un vínculo entre el hospital, la policía, y servicios de emergencia y otros datos pueden brindar un monitoreo preciso, coordinado y oportuno de lesiones y muertes. Estos datos también se pueden usar para respaldar la priorización de proyectos de seguridad, la evaluación de proyectos y el monitoreo de proyectos de seguridad.

**Cuando se usa:** Para usar datos para priorizar acciones y realizar un seguimiento del progreso relacionado con los esfuerzos de seguridad en el transporte.

Datos, Gestión de la Velocidad, Poblaciones Vulnerables



## Contaje de Peatones/Ciclistas

### Pedestrian/Bike Count en inglés

Una recopilación de datos de cuántas personas caminan y/o andan en bicicleta en una calle para demostrar la necesidad de más infraestructura para peatones y bicicletas. Esto se puede recolectar manualmente o a través de contadores automáticos.

**Cuando se usa:** Para recopilar datos de volumen para demostrar la necesidad de mejoras de seguridad en una calle.

Datos, Apoyo y Educación, Infraestructura, Gestión de la Velocidad, Poblaciones Vulnerables



## Creación de Espacios Comunitarios

### Placemaking en inglés

Un enfoque que involucra profundamente las artes, la cultura y la creatividad, especialmente de las comunidades subrepresentadas, en la planificación y el diseño de proyectos para que las comunidades resultantes reflejen y celebren mejor la cultura, el patrimonio y los valores locales.

**Cuando se usa:** Para involucrar a los residentes directamente en las mejoras en la comunidad y garantizar que cualquier cambio esté en línea con su visión de la comunidad.

Participación/Colaboración Comunitaria, Apoyo y Educación, Infraestructura, Rutas Seguras a la Escuela (SRTS por sus siglas en inglés), Gestión de la Velocidad

## Cruce de peatones elevado

### Elevated Crosswalk en inglés

Un tipo de plataforma de velocidad que lleva la calzada al mismo nivel que la banqueta. Permite que las personas crucen sin una rampa en la banqueta y hace que los peatones en el cruce de peatones sean más visibles para los conductores. Los cruces peatonales elevados se pueden ubicar en las intersecciones o a mitad de cuadra. En las ubicaciones de las intersecciones, el área elevada se puede extender para incluir toda la intersección.

**Cuando se usa:** Para animar físicamente a los conductores a reducir la velocidad antes de atravesar el cruce de peatones y proporcionar un camino nivelado de banqueta a banqueta para los peatones

Apoyo y Educación, Infraestructura, Gestión de la Velocidad, Poblaciones Vulnerables

## Cruce de Peatones Mezclado

### Pedestrian Scramble en inglés

Una intersección que detiene el tráfico de conductores en todas las direcciones y permite que las personas que caminan crucen simultáneamente en todas las direcciones de la intersección, incluso en diagonal. Esto permite a las personas cruzar la calle sin tener que preocuparse por conflictos posibles con los conductores que dan vuelta a la derecha en un semáforo en rojo.

**Cuando se usa:** Para proporcionar mejoras de seguridad para las personas que caminan en las intersecciones con un gran volumen de personas caminando. Estos se utilizan frecuentemente en los corredores del centro de la ciudad, donde los peatones a menudo superan en número a los conductores.

Apoyo y Educación, Infraestructura, Gestión de la Velocidad, Poblaciones Vulnerables

## Distribución de Cascos/Luces

### Helmet/Light Distribution en inglés

Distribución de cascos y luces de bicicleta a los vecinos sin costo alguno. Por lo general, se realizan junto con la educación en bicicleta para promover el uso del casco para prevenir lesiones en la cabeza y fomentar la conducción segura.

**Cuando se usa:** Para proporcionar un acceso más equitativo a cascos y luces para bicicletas, lo que mejora significativamente la seguridad de las personas que andan en bicicleta.

Participación/Colaboración Comunitaria, Apoyo y Educación, Rutas Seguras a la Escuela (SRTS por sus siglas en inglés), Poblaciones Vulnerables





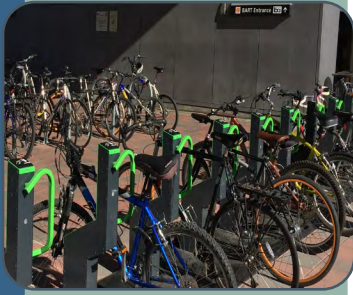
## Estacionamiento de bicicletas

### Bicycle Parking en inglés

Un lugar designado para almacenar bicicletas de manera segura, incluyendo corrales para bicicletas, portabicicletas, casilleros para bicicletas y otras opciones de estacionamiento. Animar a las personas a ir en bicicleta a sus destinos porque tienen un lugar seguro para guardarlos.

**Cuando se usa:** Para alentar a más personas a andar en bicicleta brindándoles muchas formas seguras de estacionar bicicletas en los destinos.

Apoyo y Educación, Infraestructura



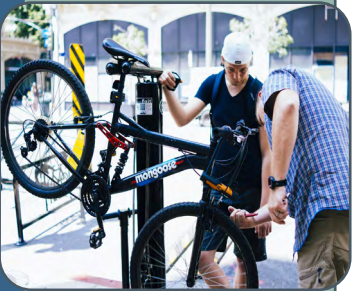
## Estación de Reparación de Bicicletas Pública

### Public Bike Repair Station en inglés

Una estación que alberga herramientas para realizar reparaciones y mantenimiento básicos de bicicletas, como inflar una llanta desinflada o ajustar los frenos, para apoyar el uso de la bicicleta más seguro.

**Cuando se usa:** Para proporcionar acceso gratuito a herramientas para las personas que andan en bicicleta en la comunidad, independientemente de su condición económica. También ayudan a mejorar la seguridad de los ciclistas asegurando acceso a herramientas para bicicletas y permitiendo que sus bicicletas, sean seguras para andar.

Apoyo y Educación, Infraestructura, Poblaciones Vulnerables



## Evaluación de la Seguridad Peatonal y Ciclista

### Pedestrian or Bicycling Safety Assesment en inglés

Una evaluación para identificar preocupaciones de seguridad, barreras y oportunidades para mejoras claves de seguridad, a lo largo de rutas específicas en una comunidad. Las mejoras claves de seguridad pueden incluir programas comunitarios y/o proyectos de infraestructura.

**Cuando se usa:** Para recopilar información de los residentes y otras personas sobre las condiciones inseguras en calles específicas para personas que caminan y andan en bicicleta. Esta es una forma de recopilar datos para abogar por mejoras de la seguridad.

Participación/Colaboración Comunitaria, Datos, Apoyo y Educación, Infraestructura, Rutas Seguras a la Escuela (SRTS por sus siglas en inglés), Gestión de la Velocidad, Poblaciones Vulnerables



## Evaluación de Programa o Proyecto

### Program or Project Evaluation en inglés

La recopilación y el análisis de datos para ayudar a tomar decisiones sobre programación y la financiación, así como comprender los impactos del proyecto o programa.

**Cuando se usa:** Para usar datos para priorizar acciones y realizar un seguimiento del progreso relacionado con los esfuerzos de seguridad en el transporte. La evaluación también puede respaldar solicitudes de financiación en el futuro.

Datos, Apoyo y Educación, Infraestructura, Rutas Seguras a la Escuela (SRTS por sus siglas en inglés), Gestión de la Velocidad, Poblaciones Vulnerables

Community Pedestrian  
and Bicycle Safety Training  
Program  
Evaluation Report



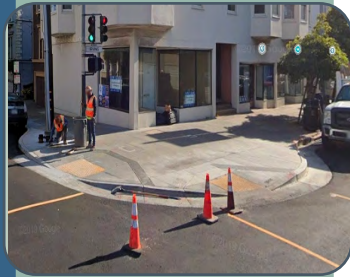
## Extensión de Banqueta

### Curb Extension (Bulbout) en inglés

Una banqueta que se alarga hacia la calle, para acortar la distancia y el tiempo necesario para cruzar la calle. Se pueden usar en esquinas o a mitad de cuadra y se pueden construir con pintura, postes o jardineras. Las extensiones de banqueta se pueden alargar para crear espacios públicos, áreas ajardinadas o áreas de espera de tránsito.

**Cuando se usa:** Para aumentar la visibilidad de peatones en las intersecciones, acortar las distancias de cruce, reducir la velocidad de giro de quienes conducen, aumentar el espacio de espera de los peatones, proporcionar espacio público adicional, reducir el estacionamiento ilegal en las esquinas, los cruces peatonales y las paradas de autobús, y proporcionar el espacio necesario para instalar dos rampas de banqueta en la esquina.

Apoyo y Educación, Infraestructura, Gestión de la Velocidad, Poblaciones Vulnerables



## Faro híbrido

### Hybrid Beacon (High-intensity Activated Crosswalk (HAWK)) en inglés

Una señal de cruce marcada que es activada por personas caminando. Alerta a los conductores que se detengan en una intersección o cruce de peatones a mitad de cuadra y brinda más visibilidad a las personas cruzando la calle.

**Cuando se usa:** Para aumentar la seguridad de los peatones señalando a los conductores que se detengan mientras los peatones cruzan la calle.

Para aumentar la seguridad de las personas que cruzan las calles principales donde los volúmenes de las calles laterales no soportan la instalación de un semáforo convencional.

Apoyo y Educación, Infraestructura, Gestión de la Velocidad, Poblaciones Vulnerables



## Glorieta

### Roundabout en inglés

Una isla circular en una intersección que indica a los conductores que reduzcan la velocidad y cedan el paso antes de ingresar a la intersección. Las glorietas son una alternativa a los semáforos y están diseñadas para carreteras con velocidades superiores a 25 mph.

**Cuando se usa:** Para promover velocidades disminuidas en una intersección. Para reducir los choques laterales y de frente que típicamente resultan en lesiones más graves.

Apoyo y Educación, Infraestructura, Gestión de la Velocidad, Poblaciones Vulnerables



## Glorieta vecinal

### Neighborhood Traffic Circle en inglés

Una isla circular elevada en una intersección residencial que dirige el tráfico para que fluya en una dirección.

**Cuando se usa:** Para reducir la velocidad de los conductores y la gravedad de los posibles choques al estrechar el carril de circulación y el radio de giro de los conductores.

Infraestructura, Gestión de Velocidad, Poblaciones Vulnerables



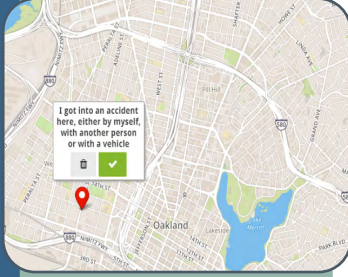
## Historias de la Vía Pública

### Street Story en inglés

Una herramienta que permite a los residentes y agencias de la comunidad recopilar y compartir información sobre experiencias de transporte, incluyendo los casi choques, las preocupaciones de seguridad y los lugares seguros para viajar. La plataforma es de acceso público y de uso gratuito en <https://streetstory.berkeley.edu/es/>.

**Cuando se usa:** Para recopilar más información y datos directamente de las personas afectadas por la violencia del tráfico, los casi choques y las calles inseguras. Estos datos se pueden usar como una herramienta para abogar por mejoras en la seguridad.

Participación/Colaboración Comunitaria, Datos, Apoyo y Educación, Rutas Seguras a la Escuela (SRTS por sus siglas en inglés), Gestión de la Velocidad, Poblaciones Vulnerables



## Iluminación a Escala Peatonal

### Pedestrian-Scale Lighting en inglés

Iluminación que se dirige hacia las banquetas y caminos peatonales, ubicada más cerca del suelo e instalada más cerca una de la otra para mejorar la experiencia al caminar.

**Cuando se usa:** Proporcionar suficiente iluminación para los peatones y mejorar la visibilidad para los peatones, ciclistas o conductores de noche. También puede proporcionar una sensación de seguridad en caminos que antes estaban oscuros y que la gente evitaba caminar de noche.

Apoyo y Educación, Infraestructura, Poblaciones Vulnerables



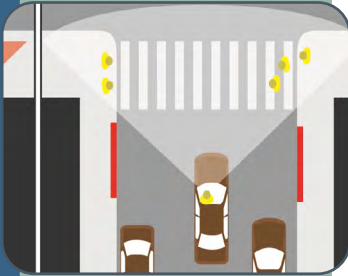
## Incrementar Visibilidad

### Daylighting en inglés

La práctica de retroceder los espacios de estacionamiento 20 a 25 pies hacia atrás desde un cruce de peatones, lo que aumenta la visibilidad entre los peatones y conductores, lo que reduce los conflictos.

**Cuando se usa:** Para aumentar la seguridad de los peatones por un corredor y mejorar la visibilidad entre los peatones y conductores.

Apoyo y Educación, Infraestructura, Gestión de la Velocidad, Poblaciones Vulnerables



## Intermediario Comunitario/Campaña de Promotores

### Community Liaison/Promotores Campaign en inglés

Un programa que capacita a los residentes de la comunidad para que se conviertan en trabajadores de la salud pública. Pueden enseñar habilidades de asesoramiento a sus vecinos para promover comportamientos seguros para caminar y andar en bicicleta en sus comunidades.

**Cuando se usa:** Para promover caminar y andar en bicicleta de manera segura en las comunidades, enseñando a las personas de la comunidad a convertirse en defensores.

Participación/Colaboración Comunitaria, Apoyo y Educación, Rutas Seguras a la Escuela (SRTS por sus siglas en inglés), Gestión de la Velocidad, Poblaciones Vulnerables





## Intersección Protegida

### Protected Intersection en inglés

La separación física y la protección de los peatones y ciclistas en las intersecciones. Pueden incluir postes, bolardos, concreto u otra infraestructura. Los cruces de bicicletas se colocan al lado de los cruces de peatones, pero separados de ellos, para minimizar los posibles conflictos entre quienes caminan y quienes andan en bicicleta también.

**Cuando se usa:** Para mejorar la seguridad de los peatones o ciclistas y en las intersecciones con un historial de choques. También pueden facilitar las vueltas a la izquierda para los ciclistas al proporcionar un área de espera para completar el cruce en dos etapas.

Apoyo y Educación, Infraestructura, Gestión de la Velocidad, Poblaciones Vulnerables

## Involucrando Funcionario Electo

### Engaged Elected Official en inglés

Involucrar a un tomador de decisiones para la seguridad de caminar y andar en bicicleta en una comunidad para ayudar a brindar el apoyo que tanto se necesita para las mejoras y políticas de seguridad. Pueden sensibilizar y obtener apoyo financiero público para proyectos para ciclistas y peatones.

**Cuando se usa:** Para priorizar el uso de bicicletas y caminar en una comunidad a través de la adopción de políticas, planes y leyes a nivel gubernamental.

Participación/Colaboración Comunitaria, Datos, Apoyo y Educación, Infraestructura, Rutas Seguras a la Escuela (SRTS por sus siglas en inglés), Gestión de la Velocidad, Poblaciones Vulnerables

## Isla de Refugio Peatonal

### Pedestrian Safety Island en inglés

Un área designada en medio de un cruce de peatones donde los peatones pueden detenerse y descansar. Junto con la isla, también se pueden instalar cruces de peatones y señalización de alta visibilidad.

**Cuando se usa:** Para crear lugares seguros de refugio para los peatones en las carreteras anchas o calles donde los peatones tienen problemas para cruzar debido a los altos volúmenes de tráfico. Estos también se pueden usar en áreas donde hay una gran presencia de usuarios de la carretera vulnerables, como los niños en edad escolar o adultos mayores.

Apoyo y Educación, Infraestructura, Gestión de la Velocidad, Poblaciones Vulnerables

## Jardín de Lluvia

### Rain Garden en inglés

Una característica del paisajismo diseñada o para reducir las inundaciones a lo largo de una calle. Se pueden instalar junto con las extensiones de la banqueta para hacer que un área sea más atractiva para caminar y andar en bicicleta. Pueden ayudar a controlar las aguas pluviales, añadir vegetación a un corredor y reemplazar extensiones de bordillos de concreto para crear una alternativa estética.

**Cuando se usa:** Para calmar el tráfico a lo largo de un corredor que a la vez gestiona agua pluvial y provee un elemento de estética verde a la calle.

Apoyo y Educación, Infraestructura, Gestión de la Velocidad







## Jardinería en la Mediana

### Median Gardening en inglés

La adición de árboles y el paisajismo a las medianas crean beneficios estéticos y calman el tráfico.

**Cuando se usa:** Para calmar el tráfico y añadir verdor a la comunidad.

Infraestructura, Gestión de Velocidad



## Marcas Longitudinales de Alta Visibilidad

### High-Visibility Road Markings and Signage en inglés

Infraestructura para enfatizar o indicar el espacio para diferentes usuarios de la vía y ayudarles a detectar la ubicación de los demás en la vía. También aumentan la visibilidad por la noche. Hacen que las señales y las marcas parezcan más brillantes y fáciles de ver y leer y aumentan la visibilidad de las señales de tráfico, especialmente durante los períodos de poca luz y de noche.

**Cuando se usa:** Para enfatizar o indicar dónde debe estar cada usuario de la carretera, especialmente de noche, cuando la pintura normal por sí sola es difícil de ver.

Apoyo y Educación, Infraestructura, Gestión de la Velocidad, Poblaciones Vulnerables

## Oportunidades para Financiación que Priorizan la Seguridad

### Funding Opportunities that Prioritize Safety en inglés

Se identificaron fuentes de financiación locales, regionales, estatales y nacionales que pueden pagar las mejoras de seguridad. Esto puede incluir subvenciones de la Oficina de Seguridad de Tráfico (OTS, por sus siglas en inglés), el Programa de Transporte Activo de Caltrans y oportunidades de mini-subvenciones locales.

**Cuando se usa:** Para implementar y mejorar programas de seguridad para caminar y andar en bicicleta y proyectos de infraestructura.

Datos, Apoyo y Educación, Infraestructura, Rutas Seguras a la Escuela (SRTS por sus siglas en inglés), Gestión de la Velocidad, Poblaciones Vulnerables



## Paisajismo en las Banquetas

### Sidewalk Landscaping en inglés

La conversión de un espacio de banqueta de concreto en una zona ajardinada. Puede incluir plantas nativas y otras mejoras en el vecindario, como jardines de lluvia.

**Cuando se usa:** Para mejorar las banquetas existentes y agregar verdor a las comunidades.

Apoyo y Educación, Infraestructura

## Parquecito

### Parklet en inglés

Una extensión de la banqueta le da más espacio a los peatones a lo largo de la calle. Los parquecitos pueden incluir bancas, mesas, áreas verdes y portabicicletas, y también crean espacio para que las personas se sienten y disfruten del espacio junto a los restaurantes y otros negocios.

**Cuando se usa:** Para proporcionar más espacio abierto para los residentes, incluyendo espacios para sentarse, comer y estacionar bicicletas. Amplían las banquetas y también pueden reducir la velocidad del tráfico al ocupar una parte de la carretera.

Apoyo y Educación, Infraestructura, Gestión de la Velocidad



## Paseo Comunitario Peatonal o en bicicleta

### Community Walk or Bike Ride en inglés

Un evento que alienta a los residentes a caminar o andar en bicicleta juntos y explorar temas locales, como el arte, la música, la historia y la arquitectura.

**Cuando se usa:** Para alentar a más residentes a caminar o andar en bicicleta. Esta puede ser una introducción más cómoda a caminar o andar en bicicleta en la comunidad para quienes no tienen experiencia.

Participación/Colaboración Comunitaria, Apoyo y Educación, Poblaciones Vulnerables



## Planes Maestros de Andar en Bicicleta o Caminar

### Bike and/or Pedestrian Master Plans en inglés

Un documento oficial del gobierno que se utiliza para guiar las decisiones de financiación y/o priorizar programas, proyectos y políticas específicos de mejora para caminar y andar en bicicleta.

**Cuando se usa:** Para crear planes de gobierno municipales o regionales que prioricen caminar y andar en bicicleta.

Participación/Colaboración Comunitaria, Datos, Apoyo y Educación, Infraestructura, Rutas Seguras a la Escuela (SRTS por sus siglas en inglés), Gestión de la Velocidad, Poblaciones Vulnerables



## Plaza Peatonal

### Pedestrian Plaza en inglés

Una calle, callejón u otro espacio comunitario infrutilizado y reimaginado que incorpora bancas, mesas, zonas verdes y portabicicletas.

**Cuando se usa:** Para proveer más espacios abiertos para peatones.

Participación/Colaboración Comunitaria, Apoyo y Educación, Infraestructura, Poblaciones Vulnerables





## Programa Comunitario de Rutas Seguras a la Escuela

### Safe Routes to Schools (SRTS), en inglés

Un programa que consiste en una amplia asociación de partes interesadas de la comunidad que trabajan juntas para promover caminar y andar en bicicleta a la escuela a través de educación, incentivos y mejoras de infraestructura.

**Cuando se usa:** Para crear oportunidades para promover caminar y andar en bicicleta para los niños en edad escolar, así como crear calles más seguras en el campus y sus alrededores.

Participación/Colaboración Comunitaria, Datos, Apoyo y Educación, Infraestructura, Rutas Seguras a la Escuela (SRTS por sus siglas en inglés), Gestión de la Velocidad, Poblaciones Vulnerables

## Programa de Concientización sobre la Velocidad Vecinal

### Neighborhood Speed Awareness Program en inglés

El uso de remolques de radar y letreros con mensajes intercambiables para que los conductores se den cuenta de su velocidad.

**Cuando se usa:** Para incrementar concientización sobre la seguridad del tráfico y disminuir velocidades a lo largo de calles específicas.

Participación/Colaboración Comunitaria, Datos, Apoyo y Educación, Gestión de la Velocidad, Poblaciones Vulnerables



## Programa de desviación para ciclistas

### Bike and Safety Diversion Program en inglés

Un programa patrocinado por una agencia de aplicación de la ley local que ofrece una escuela de tráfico de bicicletas para eliminar o reducir una multa por infracción de tránsito para las personas que andan en bicicleta. Los participantes también aprenden las leyes y habilidades de bicicletas para conducir seguro.

**Cuando se usa:** Para proporcionar una forma para que los ciclistas eliminen o reduzcan una multa por infracción de tránsito, similar a lo que ya está disponible para los conductores.

Participación/Colaboración Comunitaria, Apoyo y Educación, Poblaciones Vulnerables



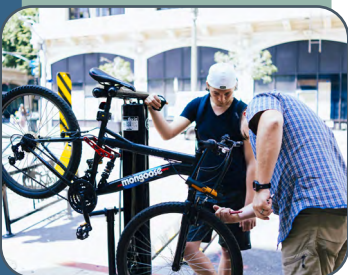
## Programa de Ganar una Bicicleta

### Earn-a-Bike Program en inglés

Un programa que brinda a los residentes, generalmente jóvenes, la oportunidad de ganar una bicicleta al participar en clases que les enseñan las reglas de tránsito, la seguridad de las bicicletas y las habilidades básicas de mecánica de bicicletas.

**Cuando se usa:** Para proveer acceso más equitativo a las bicicletas, dado que no todos los residentes pueden comprar una bicicleta.

Community Engagement/Partnerships, Encouragement and Education, Safe Routes to School Participación/Colaboración Comunitaria, Apoyo y Educación, Rutas Seguras a la Escuela (SRTS por sus siglas en inglés), Poblaciones Vulnerables





## Programa de Guardia de Cruce Escolar Comunitario

### Crossing Guard Program en inglés

Un programa que capacita a una persona adulta para dirigir el tráfico de peatones, ciclistas o conductores en intersecciones claves, generalmente cerca de escuelas. Estos pueden ser puestos de voluntariado, de tiempo parcial o de tiempo completo.

**Cuando se usa:** Para mejorar la seguridad de los peatones hacia y desde el campus de la escuela y crear nuevas oportunidades de empleo local.

Participación/Colaboración Comunitaria, Apoyo y Educación, Rutas Seguras a la Escuela (SRTS por sus siglas en inglés), Gestión de la Velocidad, Poblaciones Vulnerables



## Programa de Pasajes Seguros

### Safe Passage Program en inglés

Un programa que coloca a los padres y voluntarios en lugares claves por el camino que los estudiantes viajan para ir y venir de la escuela para apoyar su seguridad personal y ayudarles a llegar a la escuela de manera segura.

**Cuando se usa:** Para mejorar la seguridad de los peatones y ciclistas en la comunidad y crear oportunidades para que los padres y voluntarios se involucren directamente en el trabajo de SRTS.

Participación/Colaboración Comunitaria, Apoyo y Educación, Rutas Seguras a la Escuela (SRTS por sus siglas en inglés), Gestión de la Velocidad, Poblaciones Vulnerables



## Programa de Patrulla Estudiantil de Seguridad

### Student Safety Patrol Program en inglés

Un programa que recluta a estudiantes mayores de primaria, de secundaria y de preparatoria para que dirijan a sus compañeros hacia y desde la escuela durante la llegada y la salida. Los estudiantes también pueden ser compañeros de caminata y proveer educación sobre caminar y andar en bicicleta de manera segura a sus compañeros más jóvenes.

**Cuando se usa:** Para involucrar a los estudiantes en la abogacía y creación de rutas más seguras a sus escuelas.

Participación/Colaboración Comunitaria, Apoyo y Educación, Rutas Seguras a la Escuela (SRTS por sus siglas en inglés), Gestión de la Velocidad, Poblaciones Vulnerables



## Programa de Refugio Seguro

### Safe Haven en inglés

Un programa que se colabora con negocios locales y organizaciones comunitarias para servir como lugares seguros donde los estudiantes pueden ir y pedir ayuda en su camino hacia y desde la escuela.

**Cuando se usa:** Para mejorar la seguridad de los estudiantes que caminan y andan en bicicleta en la comunidad y crear oportunidades para que las empresas locales y las organizaciones comunitarias se involucren directamente en el trabajo de SRTS.

Participación/Colaboración Comunitaria, Apoyo y Educación, Rutas Seguras a la Escuela (SRTS por sus siglas en inglés), Poblaciones Vulnerables







## Proveer Respuesta Rápida

### Provide Rapid Response en inglés

Atención física y emocional a sobrevivientes de choques y sus familias. Puede hacer que los planificadores de la comunidad evalúen las intersecciones o calles claves para mejorar la seguridad.

**Cuando se usa:** Para apoyar a les afectados por la violencia del tráfico y las familias que han perdido a un ser querido por la violencia del tráfico.

Datos, Apoyo y Educación, Poblaciones Vulnerables

## Proyecto de Construcción Rápida

### Quick Build Project en inglés

Un proyecto semipermanente que se puede implementar rápidamente para priorizar la seguridad de quienes usan la calle. Frecuentemente, su intención es probar las mejoras y tienen la posibilidad de cambiar después de su instalación para que sean más impactantes. Se pueden completar con tan solo pintura y postes, pero pueden incluir concreto y otros elementos más permanentes. Pueden planificarse rápidamente e instalarse aproximadamente en el plazo de un año desde el inicio de la planificación.

**Cuando se usa:** Para crear proyectos de seguridad impactantes y que ahorren dinero. Las construcciones rápidas son una herramienta que puede mejorar la seguridad de una calle por menos de lo que costaría un proyecto completo. También se pueden usar como una forma de probar un proyecto o un nuevo elemento de infraestructura antes de comprometerse por completo.

Apoyo y Educación, Infraestructura, Gestión de la Velocidad, Poblaciones Vulnerables

## Proyecto de Demostración Temporal

### Temporary Demonstration Project en inglés

Un proyecto que instala mejoras de seguridad a corto plazo que permiten a les residentes de la comunidad experimentar y dar su opinión sobre un proyecto antes de que se instale de forma permanente. Se diferencian de los proyectos de construcción rápida porque se instalan antes de que el gobierno local tome una decisión. Proporcionan una forma de probar proyectos potenciales antes de votar para hacerlos permanentes.

**Cuando se usa:** Para crear una forma de probar un proyecto potencial, proporcionando a les residentes una forma tangible de experimentar los cambios potenciales y recopilar los comentarios de la comunidad sobre el proyecto antes de instalarlo de forma permanente.

Participación/Colaboración Comunitaria, Datos, Apoyo y Educación, Infraestructura, Gestión de la Velocidad, Poblaciones Vulnerables



## Rampa de Bordillo

### Curb Ramp en inglés

Una rampa que brinda acceso entre la banqueta y la calzada para personas que usan sillas de ruedas, carriolas, andaderas, muletas, carritos de mano, bicicletas y personas que caminan y tienen problemas para subir y bajar bordillos altos. Sin rampas en las banquetas, las personas con movilidad reducida se ven obligadas a viajar en la calle con el tráfico para desplazarse.

Las rampas de banquetas deben incluir cúpulas truncadas que sirvan como una advertencia detectable, que se pueda ver, sentir y escuchar.

**Cuando se usa:** Para crear caminos y banquetas que sean accesibles y seguras para personas con movilidad reducida. A menudo es difícil y peligroso, incluso imposible, para una persona que usa una silla de ruedas, scooter, andadera u otro dispositivo de movilidad cruzar una calle si la banqueta a ambos lados de la calle termina sin una rampa de bordillo. Se deben proporcionar rampas en las banquetas para que todas las edades y capacidades tengan igual acceso a los espacios públicos.

Apoyo y Educación, Infraestructura, Poblaciones Vulnerables

## Reconfiguración del Camino

### Road Rightsizing en inglés

La conversión de una carretera existente no dividida de cuatro carriles en una carretera de tres carriles. Puede permitir que el espacio recién recuperado se use como carriles para autobuses, carriles para bicicletas, banquetas u otros usos. También reducen la velocidad de los conductores, lo que lo hace más seguro para los peatones o ciclistas por el corredor.

**Cuando se usa:** Para proporcionar más espacio en la calle para los peatones, andan en bicicleta o toman el transporte público. También reduce la velocidad de los vehículos a lo largo de un corredor.

Apoyo y Educación, Infraestructura, Gestión de la Velocidad, Poblaciones Vulnerables

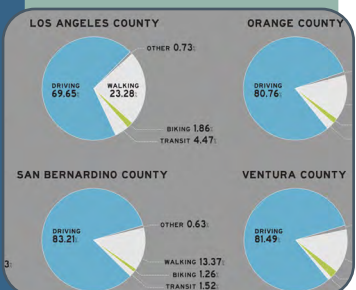
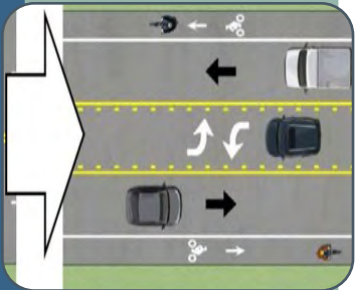
## Recopilación de Datos de Rutas Seguras a la Escuela

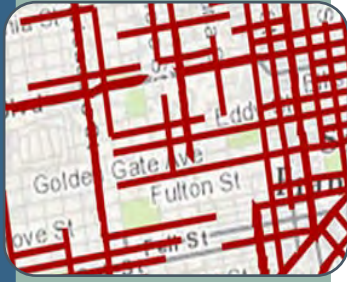
### Safe Routes to School (SRTS) Data, en inglés

La recopilación de información sobre cómo los estudiantes viajan hacia y desde la escuela y los pensamientos de los padres sobre sus hijos caminando y en bicicleta hacia y desde la escuela. El Centro Nacional para Rutas Seguras a la Escuela ofrece los formularios [Contaje de Viajes de Estudiantes](#) (recurso en inglés) y [Encuesta para padres](#).

**Cuando se usa:** Para comprender mejor cómo una escuela viaja actualmente hacia y desde el campus y buscar animar a los estudiantes a caminar y andar en bicicleta a la escuela.

Participación/Colaboración Comunitaria, Datos, Apoyo y Educación, Rutas Seguras a la Escuela (SRTS por sus siglas en inglés), Gestión de la Velocidad, Poblaciones Vulnerables





## Red de Alta Ocurrencia de Lesiones

### High Injury Network (HIN), en inglés

Un enfoque de seguridad basado en datos que mapea choques mortales y graves para identificar las calles donde ocurren las concentraciones más altas de choques. Estos datos se pueden usar para priorizar proyectos de financiación y seguridad en esas áreas

**Cuando se usa:** Usar datos para priorizar acciones y realizar un seguimiento del progreso relacionado con los esfuerzos de seguridad en el transporte.

Datos, Infraestructura, Gestión de la Velocidad, Poblaciones Vulnerables



## Rodeo de bicicletas

### Bicycle Rodeo en inglés

Un evento de educación en bicicleta para enseñar a los jóvenes las habilidades necesarias para andar en bicicleta de manera segura. Pueden incluir inspecciones de seguridad de bicicletas, cascos regalados y enseñar habilidades de mantenimiento de bicicletas y normas de tránsito. Los rodeos también pueden incluir escúters, patinetas y patines.

**Cuando se usa:** Para alentar a los estudiantes a ir a la escuela en bicicleta, patineta o patines y educarles sobre cómo hacerlo de manera segura.

Participación/Colaboración Comunitaria, Apoyo y Educación, Rutas Seguras a la Escuela (SRTS por sus siglas en inglés), Poblaciones Vulnerables



## Rótulos de Orientación

### Wayfinding en inglés

Un sistema de señalización y marcas en el pavimento que guían a los peatones y ciclistas a destinos comunitarios populares. Los rótulos le dicen a alguien que camina o anda en bicicleta la distancia o el tiempo que le tomará caminar o andar en bicicleta a un destino.

**Cuando se usa:** Para hacer que la navegación para los peatones y ciclistas sea lo más fácil posible. Rótulos también puede alentar a caminar y andar en bicicleta porque navegar por la comunidad es más fácil para personas empezando a caminar o andar en bicicleta.

Apoyo y Educación, Infraestructura, Poblaciones Vulnerables



## Ruta Designada Segura

### Designated Safe Routes en inglés

Una ruta que redirige a los estudiantes a caminar y andar en bicicleta a lo largo de una ruta identificada más segura hacia y desde la escuela que normalmente tiene una mejor infraestructura para caminar y andar en bicicleta.

**Cuando se usa:** Para proporcionar maneras seguras a los estudiantes para caminar y andar en bicicleta a la escuela.

Apoyo y Educación, Infraestructura, Rutas Seguras a la Escuela (SRTS por sus siglas en inglés), Gestión de la Velocidad, Poblaciones Vulnerables



## Sendero de Múltiples usos/Camino Compartido

### Multi-Use Trail/Shared Path en inglés

Un espacio separado de la carretera para los peatones y ciclistas, lejos de los conductores. Algunos separan a los ciclistas y peatones en sus propios carriles. Estos se usan frecuentemente a lo largo de ríos, costas, canales, derechos de paso de servicios públicos, derechos de paso de ferrocarriles, dentro de los campus escolares o dentro y entre parques.

**Cuando se usa:** Para proveer caminos separados, seguros para los peatones y ciclistas especialmente cerca a parques y otros espacios verdes.

Apoyo y Educación, Infraestructura, Poblaciones Vulnerables



## Sensor de bicicletas

### Bike Sensor en inglés

Un detector que capta cuando pasa una bicicleta por encima para activar el semáforo. En su mayoría, son detectores de video o sensores en el pavimento. Los sensores en el pavimento a menudo se combinan con marcas viales para que los ciclistas sepan dónde colocarse en una intersección para activar la señal.

**Cuando se usa:** Para priorizar a las personas que andan en bicicleta a lo largo de una carretera y crear un camino de viaje seguro y accesible

Datos, Apoyo y Educación, Infraestructura, Poblaciones Vulnerables



## Señal para bicicletas

### Bike Signal en inglés

Un semáforo que dirige a los ciclistas a atravesar la intersección y reduce los conflictos con otros usuarios de la carretera como peatones y motoristas.

**Cuando se usa:** Para proporcionar señales dedicadas para ciclistas, especialmente en corredores con carriles de bicicletas protegidos. Al separar sus movimientos de los conductores, la seguridad de las personas que andan en bicicleta incrementa.

Apoyo y Educación, Infraestructura, Poblaciones Vulnerables



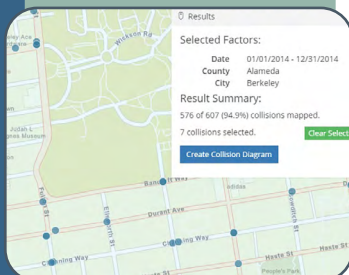
## Sistema de Cartografía para las Lesiones del Transporte

### Transportation Injury Mapping System (TIMS), en inglés

Una herramienta basada en la web que permite a los usuarios analizar y mapear datos de choques de la base de datos de accidentes de California (Registro Integrado Estatal del Tráfico - SWITRS por sus siglas en inglés). La plataforma es de acceso público y de uso gratuito en <https://tims.berkeley.edu>.

**Cuando se usa:** Para usar los datos para priorizar acciones y darle seguimiento al progreso relacionado con los esfuerzos de la seguridad en el transporte.

Datos, Apoyo y Educación, Infraestructura, Rutas Seguras a la Escuela (SRTS por sus siglas en inglés), Gestión de la Velocidad, Poblaciones Vulnerables





## Tren de bicicletas

### Bike Train en inglés

Un grupo de estudiantes que van en bicicleta a la escuela acompañados por un adulto a lo largo de una ruta designada. Los estudiantes pueden unirse al tren de bicicletas en cualquiera de las varias paradas identificadas

**Cuando se usa:** Para apoyar a más estudiantes a ir en bicicleta a la escuela, mejorar la seguridad de los peatones a la escuela e involucrar a los estudiantes y padres directamente en el trabajo de SRTS.

Participación/Colaboración Comunitaria, apoyo y Educación, Rutas Seguras a la Escuela (SRTS por sus siglas en inglés), Poblaciones Vulnerables



## Túmulo de velocidad

### Speed Bump en inglés

Una pieza de pavimento elevado en una calle, de aproximadamente 3 a 4 pulgadas de alto en su centro, que se extiende por toda la anchura de la calle, para reducir la velocidad de los vehículos.

**Cuando se usa:** Para reducir la velocidad de los conductores y mejorar la seguridad de los peatones.

Apoyo y Educación, Infraestructura, Gestión de la Velocidad, Poblaciones Vulnerables



## Ventaja Peatonal

### Pedestrian Head Start (Leading Pedestrian Interval) en inglés

Un semáforo que les da a los peatones una ventaja de 3 a 7 segundos para ingresar a la intersección antes de que las personas que conducen reciban una luz verde. Esto mejora la visibilidad de los peatones en la intersección y resalta su derecho de paso sobre los vehículos que vayan a girar.

**Cuando se usa:** Para aumentar la seguridad de los peatones al permitirles una ventaja inicial al cruzar, lo que también aumenta su visibilidad para los conductores.

El Manual Nacional sobre Dispositivos Uniformes de Control de Tráfico (MUTCD por sus siglas en inglés) recomienda una velocidad de cruce de peatones de 3.5 pies por segundo. El MUTCD de California recomienda 2.8 pies por segundo donde caminan las personas con discapacidades o personas mayores. Esto permite que las poblaciones vulnerables, como los niños en edad escolar o adultos mayores, tengan más tiempo para cruzar la calle de manera segura.

Apoyo y Educación, Infraestructura, Poblaciones Vulnerables





## Visión Cero

### Vision Zero en inglés

Una estrategia para eliminar todas las mortalidades de tránsito y lesiones graves en las calles de una ciudad, condado o estado. Esto se logra aumentando la movilidad segura, saludable y equitativa para todas las personas que usan la calle, pero especialmente para los usuarios vulnerables.

**Cuando se usa:** Para alentar a más residentes a caminar, andar en bicicleta o tomar el transporte público y mejorar la seguridad de las poblaciones vulnerables que usan el corredor. Para alcanzar cero muertes y lesiones graves dentro de una ciudad, condado o estado.

Datos, Apoyo y Educación, Infraestructura, Rutas Seguras a la Escuela (SRTS por sus siglas en inglés), Gestión de la Velocidad, Poblaciones Vulnerables

## Voz en Foto y Video

### Photo and Video Voice en inglés

Herramientas que usan imágenes o videos para comunicar perspectivas y concientizar sobre problemas de seguridad en una comunidad. Los testimonios de Voz en Foto y Video ofrecen una mayor flexibilidad para que los residentes participen en la planificación comunitaria.

**Cuando se usa:** Para recopilar más información y datos directamente de las personas afectadas por la violencia de tránsito, los casi choques y las calles inseguras en una comunidad. Estos datos se pueden usar como una herramienta para abogar por mejoras en la seguridad.

Participación/Colaboración Comunitaria, Datos, Apoyo y Educación, Rutas Seguras a la Escuela (SRTS por sus siglas en inglés), Gestión de la Velocidad, Poblaciones Vulnerables



I have a lot of bad experiences crossing at the corner of Story and McLaughlin. I have to be careful crossing with my kids especially at right turns since drivers don't stop. I have seen folks being hit by cars on multiple occasions.

Monica, East San Jose resident of

## Zona de Límite de Velocidad Reducida

### Reduced Speed Limit Zone en inglés

Áreas con un límite de velocidad reducido de 25, 20 o 15 millas por hora. Estas áreas suelen estar cerca de escuelas o zonas para personas mayores

**Cuando se usa:** Para reducir la velocidad de los conductores y mejorar la seguridad de los peatones.

Datos, Apoyo y Educación, Infraestructura, Gestión de la Velocidad, Poblaciones Vulnerables



## Créditos Fotográficos

Acuerdo de Beneficio Comunitario/ Community Benefit Agreement: <https://www.forworkingfamilies.org/sites/default/files/publications/2005CBAHandbook.pdf>

Árbol de Sombra/ Shade Tree: <https://blog.grow-trees.com/wp-content/uploads/2016/06/West-Hollywood-Trees.jpg>

Arcén Pavimentado/ Paved Shoulder: <https://ruraldesignguide.com/files/2016-12/mississippi-hwy-67-north-of-d-iberville-alta.jpg>

Autobús Escolar Caminante/ Walking School Bus: [https://solanosr2s.ca.gov/wp-content/uploads/2017/11/WSB\\_1-e1513726266890.jpg](https://solanosr2s.ca.gov/wp-content/uploads/2017/11/WSB_1-e1513726266890.jpg)

Aviso rectangular de luces rápidas destellantes, (RRFB por sus siglas en inglés)/ Rectangular Rapid Flashing Beacon (RRFB): <https://www.lincoln.ne.gov/City/Departments/LTU/Transportation/Traffic-Engineering/RRFB>

Banqueta/ Sidewalk: [https://www.fostercity.org/sites/default/files/styles/gallery500/public/imageattachments/publicworks/page/5121/dsc01116\\_-\\_copy.jpg?itok=uRr2SG6D](https://www.fostercity.org/sites/default/files/styles/gallery500/public/imageattachments/publicworks/page/5121/dsc01116_-_copy.jpg?itok=uRr2SG6D)

Banqueta/Pavimento Permeable/ Permeable Sidewalk/Pavement: <https://dot.ca.gov/-/media/dot-media/programs/design/images/permeable-pave-schematic.jpg?h=306&w=420&hash=6FC5A9AE90A69ED024F01F3E3927B174>

Caja de Bicicleta/ Bike Box: [https://nacto.org/wp-content/uploads/gallery/2012\\_bikebox/bikebox\\_02\\_sanfrancisco\\_jan10.png](https://nacto.org/wp-content/uploads/gallery/2012_bikebox/bikebox_02_sanfrancisco_jan10.png)

Calles Abiertas/ Open Streets: <https://ladot.lacity.org/sites/default/files/2020-02/Open-Streets.jpg>

Calles Completas/ Complete Streets: [https://smartgrowthamerica.org/wp-content/uploads/2020/08/CityHealth\\_Complete-Streets\\_Before-After-e1596742216178.png](https://smartgrowthamerica.org/wp-content/uploads/2020/08/CityHealth_Complete-Streets_Before-After-e1596742216178.png)

Calles Lentas/ Slow Streets: <https://s.hdnux.com/photos/01/11/72/20/19375163/3/1200x0.jpg>

Campaña de Mensajes de Seguridad/ Safety Messaging Campaign: <https://scag.ca.gov/sites/main/files/imagecache/medium/main-images/featured-2020-go-human-re-launch.jpg?1643885164>

Campaña Participatoria/ Participatory Campaign: [https://cpb-us-e1.wpmucdn.com/sites.usc.edu/dist/0/510/files/2021/11/07-USC-Slow-Jam-2019-11-06\\_PM2721-SLOW\\_Vermont-1080x1080\\_no-caption.png](https://cpb-us-e1.wpmucdn.com/sites.usc.edu/dist/0/510/files/2021/11/07-USC-Slow-Jam-2019-11-06_PM2721-SLOW_Vermont-1080x1080_no-caption.png)

Carril de Bicicletas/ Bike Lane: <https://boyonabike.files.wordpress.com/2013/08/photo-5.jpg?w=538&h=398>

Carril de Peatones/ Pedestrian Lane: [https://ruraldesignguide.com/files/2016-12/1482177754\\_pg3-17-rendering-pedestrianlane.png](https://ruraldesignguide.com/files/2016-12/1482177754_pg3-17-rendering-pedestrianlane.png)

Coalición Comunitaria/ Community Coalition: <https://yt3.ggpht.com/ytc/AKedOLQAXQD1SI6R6WUSxTRbmVu2hObsh5-z2gJpWIkO=s900-c-k-c0x00ffffff-no-rj>

Comités de Asesoramiento para Ciclistas y/o Peatones/ Bike and/or Pedestrian Advisory Committees: <http://cityofgilroy.org/ImageRepository/Document?documentID=11264>

Conectar los Datos de Choques con Datos Médicos/ Link Crash and Medical Data: <https://tims.berkeley.edu/images/safetypm-thumbnail.jpg>

Contaje de Peatones/Ciclistas/ Pedestrian/Bike Count: <https://www.idahosmartgrowth.org/app/uploads/2019/07/bike-counts.jpg>

Creación de Lugar/ Placemaking: <https://www.artplaceamerica.org/sites/default/files/public/chicanopark.png>

Cruce de peatones Elevado/ Raised Crosswalk: <https://sf.streetsblog.org/wp-content/uploads/sites/3/2010/11/raisedcrosswalk11.jpg>

Cruce de Peatones Mezclado/ Pedestrian Scramble: <https://www.linkedin.com/pulse/other-side-thinking-carefully-pedestrian-scramble-john-turecki>

Distribución de cascos/luces/ Helmet/Light Distribution: [https://sfbike.org/wp-content/uploads/2018/12/Seth\\_LUTN\\_2.jpg](https://sfbike.org/wp-content/uploads/2018/12/Seth_LUTN_2.jpg)

Estación de Reparación de Bicicletas Pública/ Public Bike Repair Station: <https://ladotlivablestreets-cms.org/uploads/718efd1404bc45dc928f1368e6b7f3a1.jpg>

Estacionamiento de bicicletas/ Bike Parking: [https://www.bart.gov/sites/default/files/images/basic\\_page/PH\\_Cropped.jpg](https://www.bart.gov/sites/default/files/images/basic_page/PH_Cropped.jpg)

Evaluación de la Seguridad Peatonal y Ciclista/ Walking or Biking Assessment: [https://safetrec.berkeley.edu/sites/default/files/styles/panopoly\\_image\\_original/public/fowlercpbst.png?itok=LsXJGYX9&timestamp=1612484159](https://safetrec.berkeley.edu/sites/default/files/styles/panopoly_image_original/public/fowlercpbst.png?itok=LsXJGYX9&timestamp=1612484159)

Evaluación de Programa o Proyecto/ Evaluation of Program or Project: [https://safetrec.berkeley.edu/sites/default/files/publications/cpbst\\_evaluation\\_report\\_070219.pdf](https://safetrec.berkeley.edu/sites/default/files/publications/cpbst_evaluation_report_070219.pdf)

Extensión de Banqueta/ Curb Extension (Bulbout): <https://www.mercurynews.com/wp-content/uploads/2020/08/bulbout.jpg?w=640>

Faro híbrido (HAWK por sus siglas en inglés)/ Hybrid Beacon (HAWK): <https://www.usbarricades.com/pedestrian-safety/hawk-high-intensity-activated-crosswalk-pedestrian-beacon-system-vac-power.html>

Glorieta Vecinal/ Neighborhood Traffic Circle: [https://www.longbeach.gov/globalassets/go-active-lb/media-library/images/mobility-toolkit/toolkit\\_mini-traffic-circle.jpg](https://www.longbeach.gov/globalassets/go-active-lb/media-library/images/mobility-toolkit/toolkit_mini-traffic-circle.jpg)

Glorieta/ Roundabout: [https://www.chicoer.com/wp-content/uploads/migration/2017/201711/NEWS\\_171129861\\_AR\\_0\\_EXYESOWNJAIC.jpg](https://www.chicoer.com/wp-content/uploads/migration/2017/201711/NEWS_171129861_AR_0_EXYESOWNJAIC.jpg)

Historias de la Vía Pública/ Street Story: [https://safetrec.berkeley.edu/sites/default/files/styles/panopoly\\_image\\_original/public/crowdsourceddata.png?itok=1dyCwLEP&timestamp=1503600294](https://safetrec.berkeley.edu/sites/default/files/styles/panopoly_image_original/public/crowdsourceddata.png?itok=1dyCwLEP&timestamp=1503600294)

Iluminación a Escala Peatonal/ Pedestrian-Scale Lighting: [https://nextstl.com/wp-content/uploads/16336184569\\_738ab91c92\\_c.jpg](https://nextstl.com/wp-content/uploads/16336184569_738ab91c92_c.jpg)

Incrementar Visibilidad/ Daylighting: <https://www.sfmta.com/sites/default/files/Red%20Visibility%20Curbs.jpg>

Intersección Protegida/ Protected Intersection: <https://www.slocity.org/home/showpublishedimage/15463/637607475310270000>

Involucrando Funcionario Electo/ Engaging Elected Official: [https://en.wikipedia.org/wiki/Laura\\_Friedman](https://en.wikipedia.org/wiki/Laura_Friedman)

Isla de Refugio Peatonal/ Pedestrian Safety Island (Pedestrian Refuge Island): [https://www.longbeach.gov/globalassets/go-active-lb/media-library/images/mobility-toolkit/toolkit\\_ped-refuge-island.jpg](https://www.longbeach.gov/globalassets/go-active-lb/media-library/images/mobility-toolkit/toolkit_ped-refuge-island.jpg)

Jardín de Lluvia/ Rain Garden: [https://www.migcom.com/sites/default/files/styles/news\\_slideshow/public/ACEC\\_4-1.jpg?itok=LyeRz1X&c=ab51d4ec07d613915c1641f824a23184](https://www.migcom.com/sites/default/files/styles/news_slideshow/public/ACEC_4-1.jpg?itok=LyeRz1X&c=ab51d4ec07d613915c1641f824a23184)

Jardinería en la Mediana/ Median Gardening: <https://www.sfbetterstreets.org/wp-content/uploads/2011/12/median-greening.jpg>

Marcas Longitudinales de Alta Visibilidad/ High-Visibility Road Markings and Signage: <https://www.worldhighways.com/sites/ropl-wh/files/39380.jpg>

Oportunidades para Financiación que Priorizan la Seguridad/ Funding Opportunities that Prioritize Safety: [https://catsip.berkeley.edu/sites/default/files/styles/panopoly\\_image\\_original/public/atplogo.png?itok=TZLvVY4q&timestamp=1580770120](https://catsip.berkeley.edu/sites/default/files/styles/panopoly_image_original/public/atplogo.png?itok=TZLvVY4q&timestamp=1580770120)

Paisajismo en las Banquetas/ Sidewalk Landscaping: <https://www.gardenfortheenvironment.org/garden-tips-archive/2014/12/1/sidewalk-gardens>

Parquecito/ Parklet: <https://images.squarespace-cdn.com/content/v1/5512f68be4b0a3782aad46b0/1437711525927-QGLUKAJSYHPN9GUTC5KY/image-asset.jpeg?format=1000w>

Paseo Comunitario Peatonal o en Bicicleta/ Community Walk or Bike Ride: [https://www.sbsun.com/wp-content/uploads/2017/09/0923\\_nws\\_sbs-l-fonwalk-0924-002-fp1.jpg?w=620](https://www.sbsun.com/wp-content/uploads/2017/09/0923_nws_sbs-l-fonwalk-0924-002-fp1.jpg?w=620)

Planes Maestros de Andar en Bicicleta o Caminar/ Bike and/or Pedestrian Master Plans: <https://www.ci.richmond.ca.us/ImageRepository/Document?documentID=33809>

Plaza Peatonal/ Pedestrian Plaza: <https://tribepilatesstudio.com/wp-content/uploads/2021/11/Santa-Monica-3rd-Street-Promenade-1024x662.jpg>

Programa Comunitario de Rutas Seguras a la Escuela (SRTS por sus siglas en inglés)/ Safe Routes to School (SRTS) Community Program: <https://www.saferoutespartnership.org/sites/all/themes/saferoutes/images/SRP-logo-no-border290.png>

Programa de Concientización sobre la Velocidad en Vecindarios/ Neighborhood Speed Awareness Program: <https://www.marincounty.org/-/media/images/maringov/press-release-images/featured-stories/dpw/dpw-speedsigns-121919-385x308.jpg?la=en>

Programa de Guardia de Cruce Escolar o Comunitario/ School or Community Crossing Guard Program: [https://riversideca.gov/pworks/images/B4S\\_crossingguard02\\_106402c.jpg](https://riversideca.gov/pworks/images/B4S_crossingguard02_106402c.jpg)

Programa de desviación para ciclistas/ Bike Safety Diversion Program: [https://transportation.stanford.edu/sites/default/files/styles/home\\_promotional\\_image\\_small/public/2020-04/DSC08515\\_0.JPG?itok=XVsBkiG3](https://transportation.stanford.edu/sites/default/files/styles/home_promotional_image_small/public/2020-04/DSC08515_0.JPG?itok=XVsBkiG3)

Programa de Ganar una Bicicleta/ Earn-A-Bike Program: [https://i0.wp.com/localnewsmatters.org/wp-content/uploads/2021/05/Bike-Shop\\_Earn-A-Bike\\_February-2021\\_COVID\\_-30-scaled.jpg?w=2340&ssl=1](https://i0.wp.com/localnewsmatters.org/wp-content/uploads/2021/05/Bike-Shop_Earn-A-Bike_February-2021_COVID_-30-scaled.jpg?w=2340&ssl=1)

Programa de Pasajes Seguros/ Safe Passages Program: <https://images.squarespace-cdn.com/content/v1/58cb4339be65946ee837f5bc/1594076283303-J84A5SZHK5ZNKYV5CDX9/photo+of+safe+passage.jpg?format=1000w>

Programa de Patrulla Estudiantil de Seguridad/ Student Safety Patrol Program: [https://p18cdn4static.sharpschool.com/UserFiles/Servers/Server\\_27918651/Image/Activities/Clubs%20%20Organizations/Safety%20Patrol/safety\\_patrol2.jpg](https://p18cdn4static.sharpschool.com/UserFiles/Servers/Server_27918651/Image/Activities/Clubs%20%20Organizations/Safety%20Patrol/safety_patrol2.jpg)

Programa de Refugio Seguro/ Safe Haven Program: [https://www.cde.ca.gov/eo/in/images/safehaven180x160\\_001.jpg](https://www.cde.ca.gov/eo/in/images/safehaven180x160_001.jpg)

Promotores Campaign/ Intermediario Comunitario/Campaña de Promotores/ Community Liaison: <https://www.diadelamujerlatina.org/wp-content/uploads/2021/03/Promotores-Capitol-scaled.jpg>



Proveer Respuesta Rápida/ Provide Rapid Response: [https://pbs.twimg.com/profile\\_images/433949513170952192/CABJVD6p\\_400x400.png](https://pbs.twimg.com/profile_images/433949513170952192/CABJVD6p_400x400.png)

Proyecto de Construcción Rápida/ Quick-Build Project: <https://www.calbike.org/wp-content/uploads/2019/08/People-Using-Streets-13-1030x580.jpg>

Proyecto de Demostración Temporal/ Temporary Demonstration Project: [https://catsip.berkeley.edu/sites/default/files/styles/panopoly\\_image\\_original/public/20200911-reimagine19thinstall-a69a1297.jpg?itok=LqSEKhSI&timestamp=1602890502](https://catsip.berkeley.edu/sites/default/files/styles/panopoly_image_original/public/20200911-reimagine19thinstall-a69a1297.jpg?itok=LqSEKhSI&timestamp=1602890502)

Rampa de Bordillo/ Curb Ramp: [https://ada.ashdownarch.com/wp-content/uploads/2010/09/IMG\\_2151-300x267.jpg](https://ada.ashdownarch.com/wp-content/uploads/2010/09/IMG_2151-300x267.jpg)

Reconfiguración del Camino/ Road Rightsizing: [https://assets-global.website-files.com/581110f944272e4a11871c01/593fff8e11016b4e86a56ea7\\_Before-and-after-Typical-should-be-used-for-main-page.jpg](https://assets-global.website-files.com/581110f944272e4a11871c01/593fff8e11016b4e86a56ea7_Before-and-after-Typical-should-be-used-for-main-page.jpg)

Recopilación de Datos de Rutas Seguras a la Escuela (SRTS por sus siglas en inglés)/ Safe Routes to School (SRTS) Data Collection: [https://saferoutescalifornia.files.wordpress.com/2011/09/scag\\_modeshare\\_1.jpg](https://saferoutescalifornia.files.wordpress.com/2011/09/scag_modeshare_1.jpg)

Red de Alta Ocurrencia de Lesiones (HIN por sus siglas en inglés)/ High-Injury Network (HIN): <https://img.hoodline.com/uploads/story/image/39446/visionzero.jpg?max-h=400&w=1110&fit=crop&crop=faces.center>

Rodeo de bicicletas/ Bike Rodeo: <https://www.sanpabloca.gov/ImageRepository/Document?documentId=13110>

Rótulos de Orientación/ Wayfinding: [https://media.segd.org/s3fs-public/styles/galleryformatter\\_slide/public/PRES\\_130207\\_MCu\\_c\\_39.jpg?itok=vnwOZJxB](https://media.segd.org/s3fs-public/styles/galleryformatter_slide/public/PRES_130207_MCu_c_39.jpg?itok=vnwOZJxB)

Ruta Designada Segura/ Designated Safe Route: <https://ladot.lacity.org/sites/default/files/2020-02/safe%20routes%20to%20school-hero.jpg>

Señal para bicicletas/ Bike Signal: <https://ladotbikeblog.wordpress.com/2011/08/11/anatomy-of-a-bicycle-friendly-street-bicycle-signals/>

Sendero de Múltiples usos/Camino Compartido/ Multi-Use Trail/Shared Path: <https://www.cityofgoleta.org/home/showpublishedimage/2637/636552487307270000>

Sensor de bicicletas/ Bike Sensor: [https://nacto.org/wp-content/uploads/gallery/2012\\_detectionactuation\\_3dgallery/detection.jpg](https://nacto.org/wp-content/uploads/gallery/2012_detectionactuation_3dgallery/detection.jpg)

Sistema de Cartografía para las Lesiones del Transporte (Transportation Injury Mapping System (TIMS): <https://tims.berkeley.edu/images/gismap-thumbnail.jpg>

Tren de bicicletas/ Bike Train: <https://www.saferoutespartnership.org/sites/default/files/pictures/john%20carroll%20bike%20train.JPG>

Túmulo de velocidad/ Speed Hump: [http://www.stocktonca.gov/files/PWProvider\\_SpeedHump2.jpg](http://www.stocktonca.gov/files/PWProvider_SpeedHump2.jpg)

Visión Cero/ Vision Zero: <https://gmtma.org/wp-content/uploads/2016/02/vision-zero.png?w=300>

Voz en Foto y Video/ Photo and Video Voice: [https://safetrec.berkeley.edu/sites/default/files/strengthening\\_partnerships\\_pe1\\_crowdsourced\\_data\\_strategies.pdf](https://safetrec.berkeley.edu/sites/default/files/strengthening_partnerships_pe1_crowdsourced_data_strategies.pdf)

Zona de Límite de Velocidad Reducida/ Reduced Speed Limit Zone: <https://www.driverseducationusa.com/drivers-ed-course-california/traffic-laws-and-rules-of-the-road/school-sign-25mph.jpg>

# Índice

## Apoyo y Educación

[Acuerdo de Beneficio Comunitario](#)  
[Árbol de Sombra](#)  
[Aviso rectangular de luces rápidas destellantes](#)  
[Banqueta](#)  
[Banqueta/Pavimento Permeable](#)  
[Bordo Pavimentado](#)  
[Caja de bicicleta](#)  
[Calles Abiertas](#)  
[Calles Completas](#)  
[Calles Lentas](#)  
[Campaña de Mensajes de Seguridad](#)  
[Campaña Participatoria](#)  
[Carril de Bicicletas](#)  
[Carril de Peatones](#)  
[Coalición Comunitaria](#)  
[Comités de Asesoramiento para Ciclistas y/o Peatones](#)  
[Contaje de Peatones/Ciclistas](#)  
[Creación de Espacios Comunitarios](#)  
[Cruce de peatones elevado](#)  
[Cruce de Peatones Mezclado](#)  
[Distribución de Cascos/Luces](#)  
[Estación de Reparación de Bicicletas Pública](#)  
[Estacionamiento de bicicletas](#)  
[Evaluación de Programa o Proyecto](#)  
[Extensión de Banqueta](#)  
[Faro Híbrido](#)  
[Glorieta](#)  
[Historias de la Vía Pública](#)  
[Iluminación a Escala Peatonal](#)  
[Incrementar Visibilidad](#)  
[Intermediario Comunitario/Campaña de Promotores](#)  
[Intersección Protegida](#)  
[Involucrando Funcionario Electo](#)  
[Isla de Refugio Peatonal](#)  
[Jardín de Lluvia](#)  
[Oportunidades para Financiación que Priorizan la Seguridad](#)  
[Paisajismo en las Banquetas](#)  
[Parquecito](#)  
[Paseo Comunitario Peatonal o en Bicicleta](#)  
[Planes Maestros de Andar en Bicicleta o Caminar](#)  
[Plaza Peatonal](#)  
[Programa de Concientización sobre la Velocidad Vecinal](#)  
[Programa de de Guardia de Cruce Escolar Comunitario](#)  
[Programa de Desviación para Ciclistas](#)  
[Programa de Ganar una Bicicleta](#)  
[Programa de Pasajes Seguros](#)  
[Programa de Patrulla Estudiantil de Seguridad](#)  
[Programa de Refugio Seguro](#)  
[Proveer Respuesta Rápida](#)  
[Proyecto de Construcción Rápida](#)  
[Proyecto de Demostración Temporal](#)  
[Rampa de Bordillo](#)  
[Reconfiguración del Camino](#)  
[Recopilación de Datos de Rutas Seguras a la Escuela](#)

[Red de Alta Ocurrencia de Lesiones](#)  
[Rodeo de bicicletas](#)  
[Ruta Designada Segura](#)  
[Señal para bicicletas](#)  
[Sendero de Múltiples usos/Camino Compartido](#)  
[Sensor de Bicicletas](#)  
[Sistema de Cartografía para las Lesiones del Transporte](#)  
[Tren de Bicicletas](#)  
[Túmulo de velocidad](#)  
[Ventaja Peatonal](#)  
[Voz en Foto y Video](#)  
[Zona de Límite de Velocidad Reducida](#)

## Datos

[Calles Completas](#)  
[Calles Lentas](#)  
[Campaña de Mensajes de Seguridad](#)  
[Campaña Participatoria](#)  
[Coalición Comunitaria](#)  
[Comités de Asesoramiento para Ciclistas y/o Peatones](#)  
[Conectar los Datos de Choques con Datos Médicos](#)  
[Contaje de Peatones/Ciclistas](#)  
[Evaluación de Programa o Proyecto](#)  
[Historias de la Vía Pública](#)  
[Involucrando Funcionario Electo](#)  
[Oportunidades para Financiación que Priorizan la Seguridad](#)  
[Planes Maestros de Andar en Bicicleta o Caminar](#)  
[Programa Comunitario de Rutas Seguras a la Escuela](#)  
[Programa de Concientización sobre la Velocidad Vecinal](#)  
[Proveer Respuesta Rápida](#)  
[Proyecto de Demostración Temporal](#)  
[Recopilación de Datos de Rutas Seguras a la Escuela](#)  
[Sensor de Bicicletas](#)  
[Sistema de Cartografía para las Lesiones del Transporte](#)  
[Visión Cero](#)  
[Voz en Foto y Video](#)  
[Zona de Límite de Velocidad Reducida](#)

## Infraestructura

[Acuerdo de Beneficio Comunitario](#)  
[Árbol de Sombra](#)  
[Aviso rectangular de luces rápidas destellantes](#)  
[Banqueta](#)  
[Banqueta/Pavimento Permeable](#)  
[Bordo Pavimentado](#)  
[Caja de bicicleta](#)  
[Calles Abiertas](#)  
[Calles Completas](#)  
[Calles Lentas](#)  
[Campaña Participatoria](#)  
[Carril de Bicicletas](#)  
[Carril de Peatones](#)  
[Coalición Comunitaria](#)  
[Comités de Asesoramiento para Ciclistas y/o Peatones](#)  
[Contaje de Peatones/Ciclistas](#)

[Creación de Espacios Comunitarios](#)  
[Cruce de peatones elevado](#)  
[Cruce de Peatones Mezclado](#)  
[Estación de Reparación de Bicicletas Pública](#)  
[Estacionamiento de Bicicletas](#)  
[Evaluación de Programa o Proyecto](#)  
[Extensión de Banqueta](#)  
[Faro Híbrido](#)  
[Glorieta](#)  
[Glorieta Vecinal](#)  
[Iluminación a Escala Peatonal](#)  
[Incrementar Visibilidad](#)  
[Intersección Protegida](#)  
[Involucrando Funcionario Electo](#)  
[Isla de Refugio Peatonal](#)  
[Jardín de Lluvia](#)  
[Jardinería en la Mediana](#)  
[Oportunidades para Financiación que Priorizan la Seguridad](#)  
[Paisajismo en las Banquetas](#)  
[Parquecito](#)  
[Planes Maestros de Andar en Bicicleta o Caminar](#)  
[Plaza Peatonal](#)  
[Programa Comunitario de Rutas Seguras a la Escuela](#)  
[Proyecto de Construcción Rápida](#)  
[Proyecto de Demostración Temporal](#)  
[Rampa de Bordillo](#)  
[Reconfiguración del Camino](#)  
[Red de Alta Ocurrencia de Lesiones](#)  
[Ruta Designada Segura](#)  
[Señal para bicicletas](#)  
[Sendero de Múltiples usos/Camino Compartido](#)  
[Sensor de Bicicletas](#)  
[Sistema de Cartografía para las Lesiones del Transporte](#)  
[Túmulo de velocidad](#)  
[Ventaja Peatonal](#)  
[Visión Cero](#)  
[Zona de Límite de Velocidad Reducida](#)

### **Gestión de Velocidad**

[Acuerdo de Beneficio Comunitario](#)  
[Aviso rectangular de luces rápidas destellantes](#)  
[Calles Completas](#)  
[Calles Lentas](#)  
[Campaña de Mensajes de Seguridad](#)  
[Campaña Participatoria](#)  
[Carril de Bicicletas](#)  
[Carril de Peatones](#)  
[Coalición Comunitaria](#)  
[Comités de Asesoramiento para Ciclistas y/o Peatones](#)  
[Conectar los Datos de Choques con Datos Médicos](#)  
[Contaje de Peatones/Ciclistas](#)  
[Creación de Espacios Comunitarios](#)  
[Cruce de peatones elevado](#)  
[Cruce de Peatones Mezclado](#)  
[Evaluación de Programa o Proyecto](#)  
[Extensión de Banqueta](#)  
[Faro Híbrido](#)  
[Glorieta](#)  
[Glorieta Vecinal](#)

[Historias de la Vía Pública](#)  
[Incrementar Visibilidad](#)  
[Intermediario Comunitario/Campaña de Promotores](#)  
[Intersección Protegida](#)  
[Involucrando Funcionario Electo](#)  
[Isla de Refugio Peatonal](#)  
[Jardín de Lluvia](#)  
[Jardinería en la Mediana](#)  
[Oportunidades para Financiación que Priorizan la Seguridad](#)  
[Parquecito](#)  
[Planes Maestros de Andar en Bicicleta o Caminar](#)  
[Plaza Peatonal](#)  
[Programa Comunitario de Rutas Seguras a la Escuela](#)  
[Programa de Concientización sobre la Velocidad Vecinal](#)  
[Programa de de Guardia de Cruce Escolar Comunitario](#)  
[Programa de Refugio Seguro](#)  
[Programa de Patrulla Estudiantil de Seguridad](#)  
[Proyecto de Construcción Rápida](#)  
[Proyecto de Demostración Temporal](#)  
[Reconfiguración del Camino](#)  
[Recopilación de Datos de Rutas Seguras a la Escuela](#)  
[Red de Alta Ocurrencia de Lesiones](#)  
[Ruta Designada Segura](#)  
[Sistema de Cartografía para las Lesiones del Transporte](#)  
[Túmulo de velocidad](#)  
[Visión Cero](#)  
[Voz en Foto y Video](#)

### **Participación/Colaboración Comunitaria**

[Acuerdo de Beneficio Comunitario](#)  
[Calles Abiertas](#)  
[Calles Completas](#)  
[Campaña de Mensajes de Seguridad](#)  
[Campaña Participatoria](#)  
[Coalición Comunitaria](#)  
[Comités de Asesoramiento para Ciclistas y/o Peatones](#)  
[Creación de Espacios Comunitarios](#)  
[Distribución de Cascos/Luces](#)  
[Historias de la Vía Pública](#)  
[Intermediario Comunitario/Campaña de Promotores](#)  
[Involucrando Funcionario Electo](#)  
[Paseo Comunitario Peatonal o en Bicicleta](#)  
[Planes Maestros de Andar en Bicicleta o Caminar](#)  
[Plaza Peatonal](#)  
[Programa Comunitario de Rutas Seguras a la Escuela](#)  
[Programa de Concientización sobre la Velocidad Vecinal](#)  
[Programa de de Guardia de Cruce Escolar Comunitario](#)  
[Programa de Desviación para Ciclistas](#)  
[Programa de Ganar una Bicicleta](#)  
[Programa de Pasajes Seguros](#)  
[Programa de Patrulla Estudiantil de Seguridad](#)  
[Programa de Refugio Seguro](#)  
[Proyecto de Demostración Temporal](#)  
[Recopilación de Datos de Rutas Seguras a la Escuela](#)  
[Rampa de Bordillo](#)  
[Tren de Bicicletas](#)  
[Voz en Foto y Video](#)



## **Poblaciones Vulnerables**

[Acuerdo de Beneficio Comunitario](#)  
[Árbol de Sombra](#)  
[Aviso rectangular de luces rápidas destellantes](#)  
[Banqueta](#)  
[Bordo Pavimentado](#)  
[Caja de bicicleta](#)  
[Calles Abiertas](#)  
[Calles Completas](#)  
[Calles Lentas](#)  
[Campaña de Mensajes de Seguridad](#)  
[Campaña Participatoria](#)  
[Carril de Bicicletas](#)  
[Carril de Peatones](#)  
[Coalición Comunitaria](#)  
[Comités de Asesoramiento para Ciclistas y/o Peatones](#)  
[Conectar los Datos de Choques con Datos Médicos](#)  
[Contaje de Peatones/Ciclistas](#)  
[Cruce de peatones elevado](#)  
[Cruce de Peatones Mezclado](#)  
[Estación de Reparación de Bicicletas Pública](#)  
[Evaluación de Programa o Proyecto](#)  
[Extensión de Banqueta](#)  
[Faro Híbrido](#)  
[Glorieta](#)  
[Glorieta Vecinal](#)  
[Historias de la Vía Pública](#)  
[Iluminación a Escala Peatonal](#)  
[Incrementar Visibilidad](#)  
[Intermediario Comunitario/Campaña de Promotores](#)  
[Intersección Protegida](#)  
[Involucrando Funcionario Electo](#)  
[Isla de Refugio Peatonal](#)  
[Oportunidades para Financiación que Priorizan la Seguridad](#)  
[Paseo Comunitario Peatonal o en Bicicleta](#)  
[Planes Maestros de Andar en Bicicleta o Caminar](#)  
[Programa Comunitario de Rutas Seguras a la Escuela](#)  
[Programa de Concientización sobre la Velocidad Vecinal](#)  
[Programa de de Guardia de Cruce Escolar Comunitario](#)  
[Programa de Desviación para Ciclistas](#)  
[Programa de Ganar una Bicicleta](#)  
[Programa de Pasajes Seguros](#)  
[Programa de Patrulla Estudiantil de Seguridad](#)  
[Programa de Refugio Seguro](#)  
[Proveer Respuesta Rápida](#)  
[Proyecto de Construcción Rápida](#)  
[Proyecto de Demostración Temporal](#)  
[Rampa de Bordillo](#)  
[Reconfiguración del Camino](#)  
[Recopilación de Datos de Rutas Seguras a la Escuela](#)  
[Red de Alta Ocurrencia de Lesiones](#)  
[Rodeo de bicicletas](#)  
[Ruta Designada Segura](#)  
[Señal para bicicletas](#)  
[Sendero de Múltiples usos/Camino Compartido](#)  
[Sensor de Bicicletas](#)  
[Sistema de Cartografía para las Lesiones del Transporte](#)  
[Tren de Bicicletas](#)  
[Túmulo de velocidad](#)

[Ventaja Peatonal](#)  
[Visión Cero](#)  
[Voz en Foto y Video](#)  
[Zona de Límite de Velocidad Reducida](#)

## **Rutas Seguras a la Escuela (SRTS por sus siglas en inglés)**

[Calles Completas](#)  
[Campaña Participatoria](#)  
[Coalición Comunitaria](#)  
[Comités de Asesoramiento para Ciclistas y/o Peatones](#)  
[Creación de Espacios Comunitarios](#)  
[Distribución de Cascos/Luces](#)  
[Evaluación de Programa o Proyecto](#)  
[Historias de la Vía Pública](#)  
[Intermediario Comunitario/Campaña de Promotores](#)  
[Involucrando Funcionario Electo](#)  
[Oportunidades para Financiación que Priorizan la Seguridad](#)  
[Planes Maestros de Andar en Bicicleta o Caminar](#)  
[Programa Comunitario de Rutas Seguras a la Escuela](#)  
[Programa de Guardia de Cruce Escolar Comunitario](#)  
[Programa de Ganar una Bicicleta](#)  
[Programa de Pasajes Seguros](#)  
[Programa de Patrulla Estudiantil de Seguridad](#)  
[Programa de Refugio Seguro](#)  
[Recopilación de Datos de Rutas Seguras a la Escuela](#)  
[Rodeo de bicicletas](#)  
[Ruta Designada Segura](#)  
[Sistema de Cartografía para las Lesiones del Transporte](#)  
[Tren de Bicicletas](#)  
[Visión Cero](#)  
[Voz en Foto y Video](#)  
[Zona de Límite de Velocidad Reducida](#)